

WÓJT GMINY MSZANA OGŁASZA PUBLICZNY PRZETARG USTNY NIEOGRANICZONY, NA SPRZEDAŻ NIERUCHOMOŚCI NR 1669/286 I 1670/286 STANOWIĄCYCH WŁASNOŚĆ GMINY MSZANA POŁOŻONYCH W MSZANIE PRZY ŁĄCZNIKU UL. MICKIEWICZA I UL. KOPERNIKA

OZNACZENIE NIERUCHOMOŚCI WG KATASTRU NIERUCHOMOŚCI ORAZ POWIERZCHNIA	NR KSIĘGI WIECZYSTEJ	OPIS NIERUCHOMOŚCI	PRZEZNACZENIE NIERUCHOMOŚCI W PLANIE I SPOSÓB JEJ ZAGOSPODAROWANIA	WYSOKOŚĆ WADIUM
1.				
Nr 1669/286 Powierzchnia: 1617m ²	GL1W/00053833/5	Nieruchomość położona jest w Mszanie przy łączniku pomiędzy ul. Mickiewicza i ul. Kopernika. Bezpośrednie sąsiedztwo stanowią tereny luźnej zabudowy mieszkaniowej jednorodzinnej i tereny rolne. Działka ma regularny prostokątny kształt, niezabudowana, nieogrodzona, położona na pochyłym terenie o spadku północno-zachodnim. Dojazd drogą utwardzoną od ul. Kopernika lub ul. Mickiewicza (nawierzchnia utwardzona kamieniem). Wzdłuż wschodniej granicy działki usytuowana sieć kanalizacji sanitarnej, linia elektryczna i wodociągowa w trakcie budowy (w fazie projektowej), których zakończenie przewidziano w 2013 r.	Zgodnie z miejscowym planem zagospodarowania przestrzennego Sołectwa Mszana działka nr 1669/286 znajduje się w strefie C62.MN- strefa obejmuje tereny zabudowy mieszkaniowej jednorodzinnej.	5 200,00 zł
			CENA WYWOŁAWCZA NIERUCHOMOŚCI	
			52.000,00 zł /netto/ Sprzedaż podlega opodatkowaniu podatkiem od towarów i usług według stawki 23% Nabywca ponosi koszty opłat sądowych i notarialnych.	
			GODZINA PRZETARGU	
			14.00	
2.				

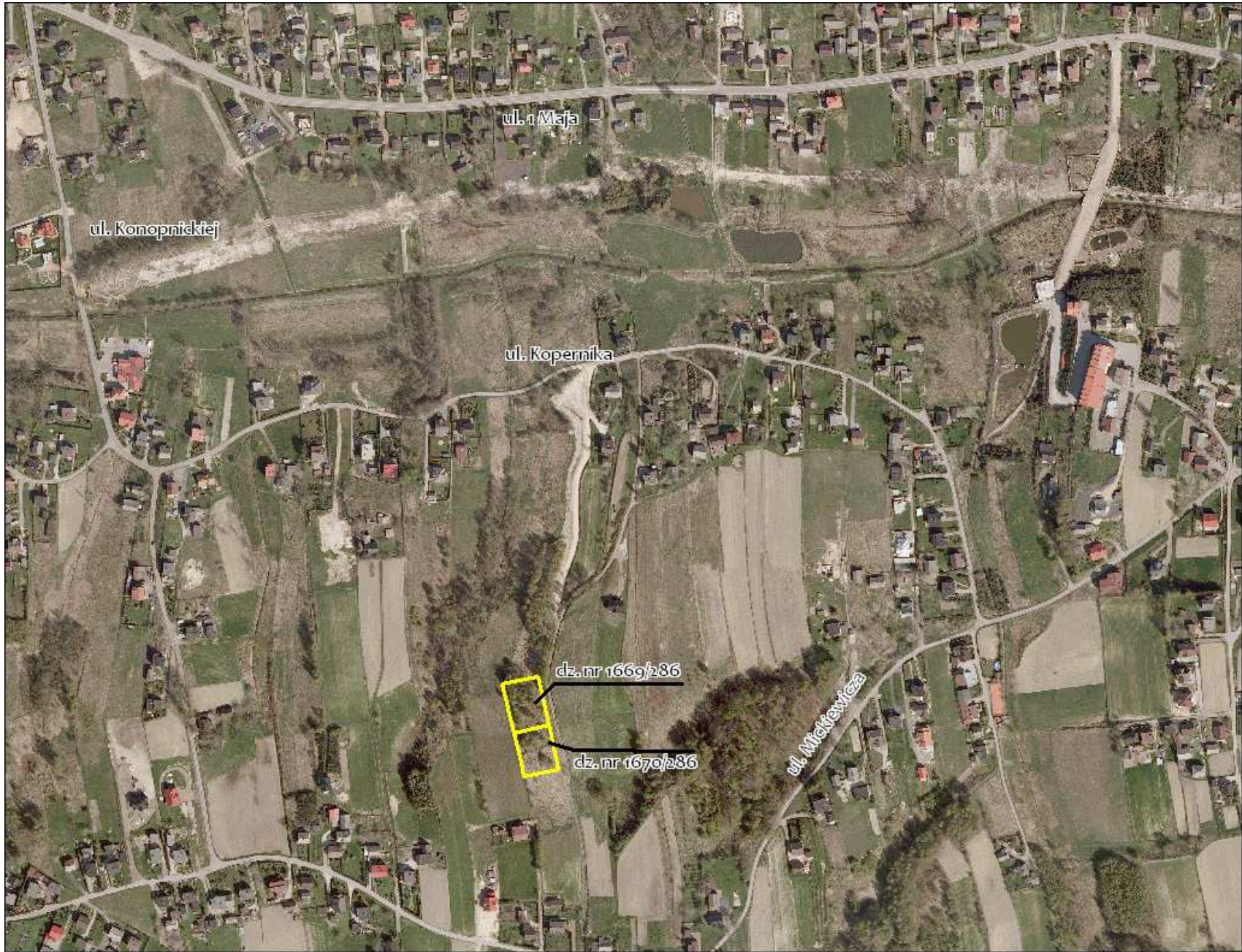
Nr 1670/286 Powierzchnia:1461 M ²	GL1W/00053833/5	Nieruchomość położona jest w Mszanie przy łączniku pomiędzy ul. Mickiewicza i ul. Kopernika. Bezpośrednie sąsiedztwo stanowią tereny luźnej zabudowy mieszkaniowej jednorodzinnej i tereny rolne. Działka ma regularny prostokątny kształt, niezabudowana, nieogrodzona, położona na pochyłym terenie o spadku północno-zachodnim. Dojazd drogą utwardzoną od ul. Kopernika lub ul. Mickiewicza (nawierzchnia utwardzona kamieniem). Wzdłuż wschodniej granicy działki usytuowana sieć kanalizacji sanitarnej, linia elektryczna i wodociągowa w trakcie budowy (w fazie projektowej), których zakończenie przewidziano w 2013 r.	Zgodnie z miejscowym planem zagospodarowania przestrzennego Sołectwa Mszana działka nr 1670/286 znajduje się w strefie C62.MN– strefa obejmuje tereny zabudowy mieszkaniowej jednorodzinnej.	4 700,00 zł
			CENA WYWOŁAWCZA NIERUCHOMOŚCI	
			47.000,00 zł /netto/ Sprzedaż podlega opodatkowaniu podatkiem od towarów i usług według stawki 23% Nabywca ponosi koszty opłat sądowych i notarialnych.	
			GODZINA PRZETARGU	
			15.00	

Przetargi odbędą się w dniu 12 SIERPNIA 2013 r. w sali posiedzeń Urzędu Gminy w Mszanie przy ul. 1 Maja 81 w godzinach podanych w niniejszym ogłoszeniu.

Przeznaczone do sprzedaży nieruchomości stanowią własność Gminy Mszana i nie są obciążone ograniczonymi prawami rzeczowymi, ani też nie ma przeszkód prawnych w rozporządzaniu nimi.

1. Warunkiem udziału w przetargach jest okazanie komisji przetargowej przed otwarciem przetargów:
 - dowodu wniesienia wadium
 - w przypadku osób fizycznych dowodu tożsamości
 - w przypadku osób prawnych i jednostek organizacyjnych nieposiadających osobowości prawnej, a podlegającym wpisom do rejestrów – aktualnego wypisu z rejestru, właściwych pełnomocnictw, dowodów tożsamości osób reprezentujących podmiot.
2. **W przypadku nabycia nieruchomości przez małżonków, do dokonywania czynności przetargowych konieczna jest obecność obojga małżonków lub jednego z nich, ze stosownym pełnomocnictwem drugiego małżonka, zawierającym zgodę na odpłatne nabycie nieruchomości.**
3. Warunkiem przystąpienia do przetargu jest wniesienie wadium w pieniądzu w wysokości podanej w niniejszym ogłoszeniu na konto Urzędu Gminy Mszana: Bank Spółdzielczy w Jastrzębiu-Zdroju nr 88 8470 0001 2001 0029 0094 0006 najpóźniej w terminie do dnia 09.08.2013 r. włącznie z dopiskiem „**wadium za działkę nr**”. Za datę wpłacenia wadium uważa się wpływ wymaganej kwoty na rachunek Urzędu Gminy Mszana.
4. Wpłata jednego wadium uprawnia do udziału w przetargu na nieruchomość, którą oznaczono w tytule przelewu. **W przypadku gdy dana osoba zamierza uczestniczyć w przetargu na więcej niż jedną nieruchomość obowiązuje wpłata wadium za każdą nieruchomość z osobna z zaznaczeniem w tytule przelewu jej numeru.**

5. Wadium zwraca się niezwłocznie po odwołaniu bądź zamknięciu przetargów, jednak nie później niż przed upływem 3 dni od dnia odwołania, zamknięcia, unieważnienia przetargów lub zakończenia przetargów wynikiem negatywnym.
6. Wadium wniesione przez uczestnika przetargu, który przetarg wygrał zalicza się na poczet zapłaty ceny nabycia własności nieruchomości.
7. Postąpienie nie może wynosić mniej niż 1% ceny wywoławczej, z zaokrągleniem w górę do pełnych dziesiątek złotych, a o jego ostatecznej wysokości decydują uczestnicy przetargów.
8. Przetargi są ważne bez względu na liczbę uczestników, jeżeli przynajmniej jeden uczestnik zaoferował co najmniej jedno postąpienie powyżej ceny wywoławczej.
9. Protokół z przeprowadzonych przetargów stanowi podstawę zawarcia umowy.
10. Organizator przetargu zawiadomi osobę ustaloną jako nabywca nieruchomości o miejscu i terminie zawarcia umowy sprzedaży najpóźniej w ciągu 21 dni od dnia rozstrzygnięcia przetargu. Wyznaczony termin nie będzie krótszy niż 7 dni od dnia doręczenia zawiadomienia.
11. Osoba, która wygra przetarg, zobowiązana jest do zapłaty wylicytowanej ceny nie później niż 2 dni przed dniem zawarcia umowy przenoszącej własność z zastrzeżeniem, iż za dokonanie wpłaty uważa się uznanie jej na wskazanym rachunku bankowym.
12. Jeżeli osoba ustalona jako nabywca nieruchomości nie przystąpi bez usprawiedliwienia do zawarcia umowy w miejscu i w terminie podanym w zawiadomieniu, organizator przetargu może odstąpić od zawarcia umowy, a wpłacone wadium nie podlega zwrotowi.
13. Nabywca nieruchomości ponosi koszty notarialne i sądowe, które określi notariusz.
14. Szczegółowe informacje na temat przetargów można uzyskać w pokoju nr 28 Urzędu Gminy Mszana, ul. 1 Maja 81, 44-325 Mszana bądź pod numerem tel. 32 475 97 45.
15. Niniejsze ogłoszenie zostało zamieszczone na stronie internetowej www.mszana.ug.gov.pl oraz www.mszana.finn.pl w zakładce NIERUCHOMOŚCI oraz na tablicy ogłoszeń Urzędu Gminy w Mszanie.



ul. 1 Maja

ul. Konopnickiej

ul. Kopernika

dz. nr 1669/286

dz. nr 1670/286

ul. Mickiewicza