

WÓJT GMINY MSZANA OGŁASZA KOLEJNY (III) PUBLICZNY PRZETARG USTNY NIEOGRANICZONY, NA SPRZEDAŻ NIERUCHOMOŚCI GRUNTOWYCH STANOWIĄCYCH WŁASNOŚĆ GMINY MSZANA POŁOŻONYCH W MSZANIE

| L.P. | OZNACZENIE NIERUCHOMOŚCI WG KATASTRU NIERUCHOMOŚCI ORAZ POWIERZCHNIA | NR KSIĘGI WIECZYSTEJ | OPIS NIERUCHOMOŚCI | PRZEZNACZENIE NIERUCHOMOŚCI W PLANIE I SPOSÓB JEJ ZAGOSPODAROWANIA | CENA WYWOŁAWCZA NIERUCHOMOŚCI | WYSOKOŚĆ WADIUM | GODZINA PRZETARGU |
|------|----------------------------------------------------------------------|----------------------|-----------------------------------------------------------------------------------------------------------------------------------------------------------------------------------------------------------------------------------------------------------------------------------------------------------------------------------------------------------------------------------------------------------------------------------------------------------------------------------------------------------------------------------------------------------------------------------------------------------------------------------------------------------------------------------------------------------------------------------|------------------------------------------------------------------------------------------------------------------------------------------------------------------------------------------------------------------------------------------------------------------------------------------------------------------------------------------------------------------------------------------------------------------------------------------------------------------------------------------------------------------------------------------------------------------------------------------------------------------------------------------------------------------------------------------------------------------|--------------------------------------------------------------------------------------------------------------------------------------------------------------------------------------------------------------------------------------------------------------------------------------------------------------------------------------------------------------------------------|-----------------|-------------------|
| 1. | Nr 1658/273 Powierzchnia: 2379m ² | GL1W/00053833/5 | <p>Nieruchomość położona jest w Mszańcu przy ul. Kopernika. Bezpośrednie sąsiedztwo stanowią tereny zabudowy mieszkaniowej jednorodzinnej i tereny zieleni wzdłuż rzeki Mszanki.</p> <p>Nieruchomość położona jest w pierwszej linii zabudowy od ul. Kopernika, ma regularny trapezowy kształt, nie jest zabudowana, nie jest ogrodzona, położona na lekko pochylonym terenie porośniętym trawą, w części północnej obejmuje skarpe porośniętą samosiejkami drzew liściastych.</p> <p>Dojazd bezpośrednio od ul. Kopernika (jezdnia asfaltowa).</p> <p>Wzdłuż wschodniej granicy działki usytuowana jest sieć kanalizacyjna sanitarna, wzdłuż ul. Kopernika usytuowana jest linia elektryczna, wodociąg i gazociąg oraz linia</p> | <p>Działka znajduje się częściowo w strefie oznaczonej symbolem 14 MN (południowo wschodnia część, 1100m²) oraz częściowo w strefie oznaczonej symbolem 58 ZE-1279 m².</p> <p>Strefa 14 MN obejmuje tereny w większości lub w całości zainwestowane zabudową mieszkaniową jednorodziną, przeznaczone na cele budownictwa jednorodzinnego z zabudową pomocniczą (garaże, budynki gosp., podręczne składy, itp.).</p> <p>Strefa 58 ZE obejmuje tereny łągów dolinnych, położone po południowej stronie rzeki Mszanki, tereny częściowo wchodzące w zasięg obszaru przeznaczonego do ochrony prawnej w drodze uznania ich za użytek ekologiczny „Mszanka” z elementami cennej roślinności</p> | <p>42.164,80 zł /netto/</p> <p>Sprzedaż podlega opodatkowaniu podatkiem od towarów i usług według stawki 23% (opodatkowaniu podlega jedynie część działki znajdująca się w terenach budowlanych tj. 78% powierzchni całkowitej, pozostała część tj. 22% położona w terenach zieleni jest zwolniona z podatku).</p> <p>Nabywca ponosi koszty opłat sądowych i notarialnych.</p> | 4.216,48 zł | 12 ⁰⁰ |

| | | | | | | | |
|----|-------------------------------------------------|-----------------|--------------------------------------------------------------------------------------------------------------------------------------------------------------------------------------------------------------------------------------------------------------------------------------------------------------------------------------------------------------------------------------------------------------------------------------------------------------------------------------------------------------------------------------------------------------------------------------------------------------------------------------------------------------------------------------------------------|-----------------------------------------------------------------------------------------------------------------------------------------------------------------------------------------------------------------------------------------------------------------------------------------------------------------------------------------------------------------------------------------------------------------------------------------------------------------------------------------------------------------------------------------------------------------------------------------------------------------------------------------------------------------------------------------------------------------|-----------------------------------------------------------------------------------------------------------------------------------------------------------------------------------------------------------------------------------------------------------------------------------------------------------------------------------------------------------------------|-------------|------------------|
| | | | telefoniczna. Przez część działki znajdującej się w terenach zieleni przechodzi linia średniego napięcia 20 kV. | trawiastej. | | | |
| 2. | Nr 1660/273 Powierzchnia: 2523m ² | GL1W/00053833/5 | Nieruchomość położona jest w Mszanie przy ul. Kopernika. Bezpośrednie sąsiedztwo stanowią tereny zabudowy mieszkaniowej jednorodzinnej i tereny rolne. Nieruchomość położona jest w pierwszej linii zabudowy od ul. Kopernika, ma regularny trapezowy kształt, nie jest zabudowana, nie jest ogrodzona, położona na lekko pochylonym terenie, po niwelacji, częściowo porośniętym samosiejkami drzew. Dojazd pośrednio od ul. Kopernika (jezdnia asfaltowa). Wzdłuż wschodniej granicy działki usytuowana jest sieć kanalizacyjna sanitarna, wzdłuż ul. Kopernika usytuowana jest linia elektryczna, wodociąg i gazociąg oraz linia telefoniczna. Przez działkę napowietrzna linia energetyczna 20 kV. | Działka znajduje się częściowo w strefie oznaczonej symbolem 12a MN (południowo wschodnia część - 1867m ²) oraz częściowo w strefie oznaczonej symbolem 60 ZE - 656 m ² . Strefa 12a MN obejmuje tereny w większości lub w całości zainwestowane zabudową mieszkaniową jednorodziną, przeznaczone na cele budownictwa jednorodzinnego z zabudową pomocniczą (garaże, budynki gosp., podręczne składy, itp.). Strefa 60 ZE obejmuje tereny łągów dolinnych, położone po południowej stronie rzeki Mszanki, tereny częściowo wchodzące w zasięg obszaru przeznaczonego do ochrony prawnej w drodze uznania ich za użytek ekologiczny „Mszanka” z elementami cennej roślinności trawiastej. | 55.880,00 zł /netto/ Sprzedaż podlega opodatkowaniu podatkiem od towarów i usług według stawki 23% (opodatkowaniu podlega jedynie część działki znajdująca się w terenach budowlanych tj. 91% powierzchni całkowitej, pozostała część tj. 9% położona w terenach zieleni jest zwolniona z podatku). Nabywca ponosi koszty opłat sądowych i notarialnych. | 5.588,00 zł | 12 ³⁰ |
| 3. | Nr 1667/286 Powierzchnia: 1971m ² | GL1W/00053833/5 | Nieruchomość położona jest w Mszanie przy łączniku pomiędzy ul. Kopernika i ul. | Działka znajduje się w strefie 24 MN. Strefa 24 MN obejmuje | 44.800,00 zł /netto/ | 4.480,00 zł | 13 ⁰⁰ |

| | | | | | | | |
|--|--|--|-------------------------------------------------------------------------------------------------------------------------------------------------------------------------------------------------------------------------------------------------------------------------------------------------------------------------------------------------------------------------------------------------------------------------------------------------------------------------------------------------------------------------------------------------------------------------------------------------------------------------------------------------------------------|--------------------------------------------------------------------------------------------------------------------------------------------------------------------------------------------------------------------------------------------------------------------------------------------------------------------------|---------------------------------------------------------------------------------------------------------------------------------------------------|--|--|
| | | | <p>Mickiewicza. Bezpośrednie sąsiedztwo stanowią tereny luźnej zabudowy mieszkaniowej i tereny jednorodzinnej i tereny rolne.</p> <p>Działka ma regularny prostokątny kształt, nie jest zabudowana, nie jest ogrodzona, położona na pochyłym terenie, porośniętym samosiejkami drzew liściastych, w części północno-zachodniej obejmuje skarpę.</p> <p>Dojazd drogą utwardzoną od ul. Kopernika lub ul. Mickiewicza (nawierzchnia utwardzona kamieniem).</p> <p>Wzdłuż wschodniej granicy działki usytuowana jest sieć kanalizacyjna sanitarna, najbliższa linia elektryczna (słup wysokiego napięcia) i wodociąg (wPE32) usytuowane są w odległości ok. 70m.</p> | <p>tereny mieszkaniowe z podstawowym przeznaczeniem gruntów pod zabudowę mieszkaniową jednorodziną. Na tych terenach dopuszcza się realizację obiektów i urządzeń sportu i rekreacji; garaży i budynków gospodarczych; wewnętrznych dróg dojazdowych; ścieżek rowerowych i parkingów niezbędnych dla obsługi terenu.</p> | <p>Sprzedaż podlega opodatkowaniu podatkiem od towarów i usług według stawki 23%.</p> <p>Nabywca ponosi koszty opłat sądowych i notarialnych.</p> | | |
|--|--|--|-------------------------------------------------------------------------------------------------------------------------------------------------------------------------------------------------------------------------------------------------------------------------------------------------------------------------------------------------------------------------------------------------------------------------------------------------------------------------------------------------------------------------------------------------------------------------------------------------------------------------------------------------------------------|--------------------------------------------------------------------------------------------------------------------------------------------------------------------------------------------------------------------------------------------------------------------------------------------------------------------------|---------------------------------------------------------------------------------------------------------------------------------------------------|--|--|

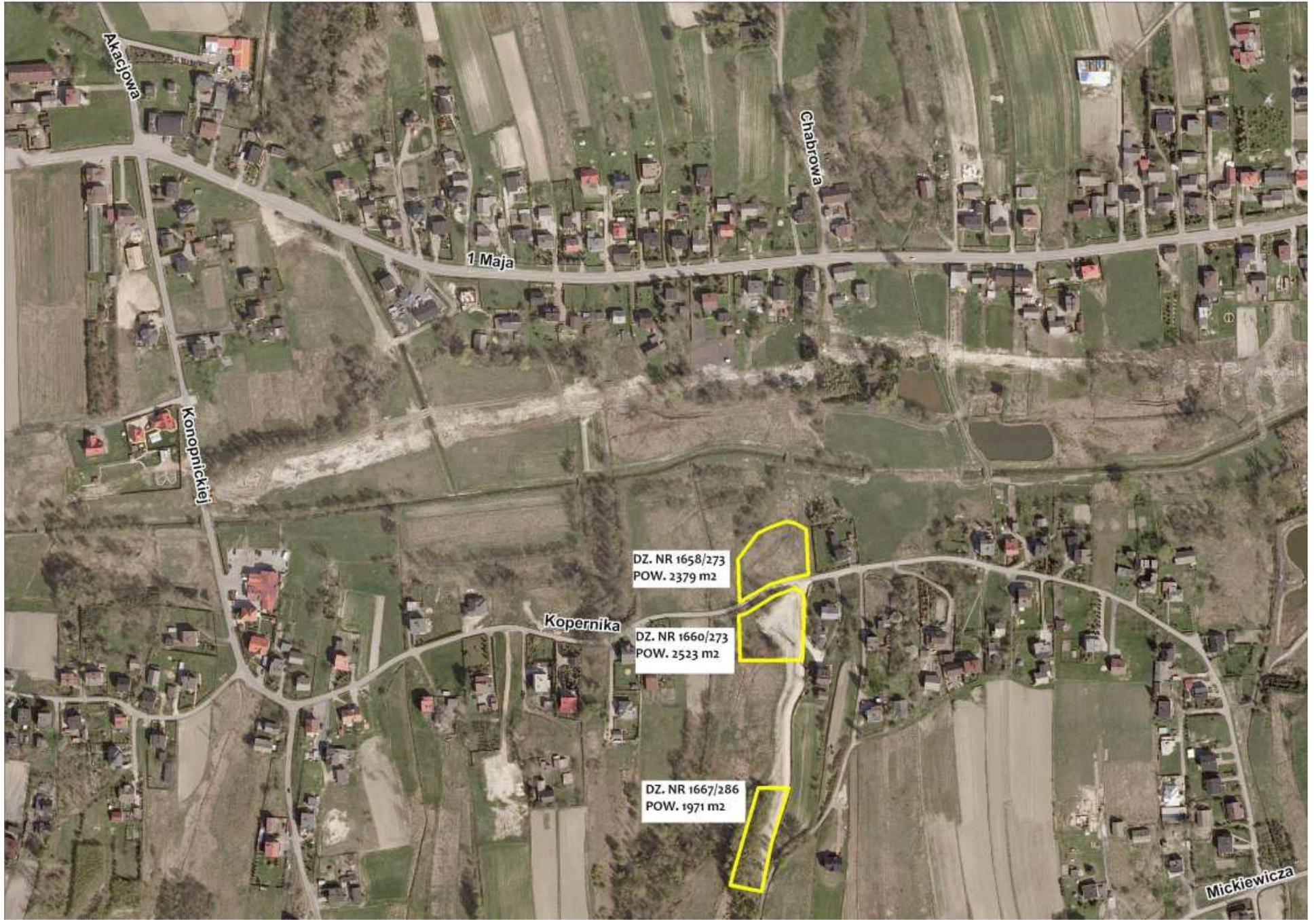
Przetargi odbędą się w dniu 5 marca 2013 r. w sali posiedzeń Urzędu Gminy w Mszanie przy ul. 1 Maja 81 w godzinach podanych w niniejszym ogłoszeniu.

Przetargi przeprowadza się na każdą działkę oddzielnie.

Dla w/w nieruchomości został przeprowadzony I przetarg ustny nieograniczony zakończony wynikiem negatywnym w dniu 23 kwietnia 2012 r oraz II przetarg ustny nieograniczony zakończony wynikiem negatywnym w dniu 8 października 2012 r .

Przeznaczone do sprzedaży nieruchomości stanowią własność Gminy Mszana i nie są obciążone ograniczonymi prawami rzeczowymi, ani też nie ma przeszkód prawnych w rozporządzaniu nimi.

1. Warunkiem udziału w przetargach jest okazanie komisji przetargowej przed otwarciem przetargów:
 - dowodu wniesienia wadium
 - w przypadku osób fizycznych dowodu tożsamości
 - w przypadku osób prawnych i jednostek organizacyjnych nieposiadających osobowości prawnej, a podlegającym wpisom do rejestrów – aktualnego wypisu z rejestru, właściwych pełnomocnictw, dowodów tożsamości osób reprezentujących podmiot.
2. **W przypadku nabycia nieruchomości przez małżonków, do dokonywania czynności przetargowych konieczna jest obecność obojga małżonków lub jednego z nich, ze stosownym pełnomocnictwem drugiego małżonka, zawierającym zgodę na odpłatne nabycie nieruchomości.**
3. Warunkiem przystąpienia do przetargu jest wniesienie wadium w pieniądzu w wysokości podanej w niniejszym ogłoszeniu na konto Urzędu Gminy Mszana: Bank Spółdzielczy w Jastrzębiu-Zdroju nr 88 8470 0001 2001 0029 0094 0006 najpóźniej w terminie do dnia 01.03.2012 r. włącznie z dopiskiem „**wadium za działkę nr**”. Za datę wpłacenia wadium uważa się wpływ wymaganej kwoty na rachunek Urzędu Gminy Mszana.
4. Wpłata jednego wadium uprawnia do udziału w przetargu na nieruchomość, którą oznaczono w tytule przelewu. **W przypadku gdy dana osoba zamierza uczestniczyć w przetargu na więcej niż jedną nieruchomość obowiązuje wpłata wadium za każdą nieruchomość z osobna z zaznaczeniem w tytule przelewu jej numeru.**
5. Wadium zwraca się niezwłocznie po odwołaniu bądź zamknięciu przetargów, jednak nie później niż przed upływem 3 dni od dnia odwołania, zamknięcia, unieważnienia przetargów lub zakończenia przetargów wynikiem negatywnym.
6. Wadium wniesione przez uczestnika przetargu, który przetarg wygrał zalicza się na poczet zapłaty ceny nabycia własności nieruchomości.
7. Postąpienie nie może wynosić mniej niż 1% ceny wywoławczej, z zaokrągleniem w górę do pełnych dziesiątek złotych, a o jego ostatecznej wysokości decydują uczestnicy przetargów.
8. Przetargi są ważne bez względu na liczbę uczestników, jeżeli przynajmniej jeden uczestnik zaoferował co najmniej jedno postąpienie powyżej ceny wywoławczej.
9. Protokół z przeprowadzonych przetargów stanowi podstawę zawarcia umowy.
10. Organizator przetargu zawiadomi osobę ustaloną jako nabywca nieruchomości o miejscu i terminie zawarcia umowy sprzedaży najpóźniej w ciągu 21 dni od dnia rozstrzygnięcia przetargu. Wyznaczony termin nie będzie krótszy niż 7 dni od dnia doręczenia zawiadomienia.
11. Osoba, która wygra przetarg, zobowiązana jest do zapłaty wylicytowanej ceny nie później niż 2 dni przed dniem zawarcia umowy przenoszącej własność z zastrzeżeniem, iż za dokonanie wpłaty uważa się uznanie jej na wskazanym rachunku bankowym.
12. Jeżeli osoba ustalona jako nabywca nieruchomości nie przystąpi bez usprawiedliwienia do zawarcia umowy w miejscu i w terminie podanym w zawiadomieniu, organizator przetargu może odstąpić od zawarcia umowy, a wpłacone wadium nie podlega zwrotowi.
13. Nabywca nieruchomości ponosi koszty notarialne i sądowe, które określi notariusz.
14. Szczegółowe informacje na temat przetargów można uzyskać w pokoju nr 28 Urzędu Gminy Mszana, ul. 1 Maja 81, 44-325 Mszana bądź pod numerem tel. 32 475 97 45.
15. Niniejsze ogłoszenie zostało zamieszczone na stronie internetowej www.mszana.ug.gov.pl oraz www.mszana.finn.pl w zakładce NIERUCHOMOŚCI oraz na tablicy ogłoszeń Urzędu Gminy w Mszanie.



DZ. NR 1658/273
POW. 2379 m2

DZ. NR 1660/273
POW. 2523 m2

DZ. NR 1667/286
POW. 1971 m2