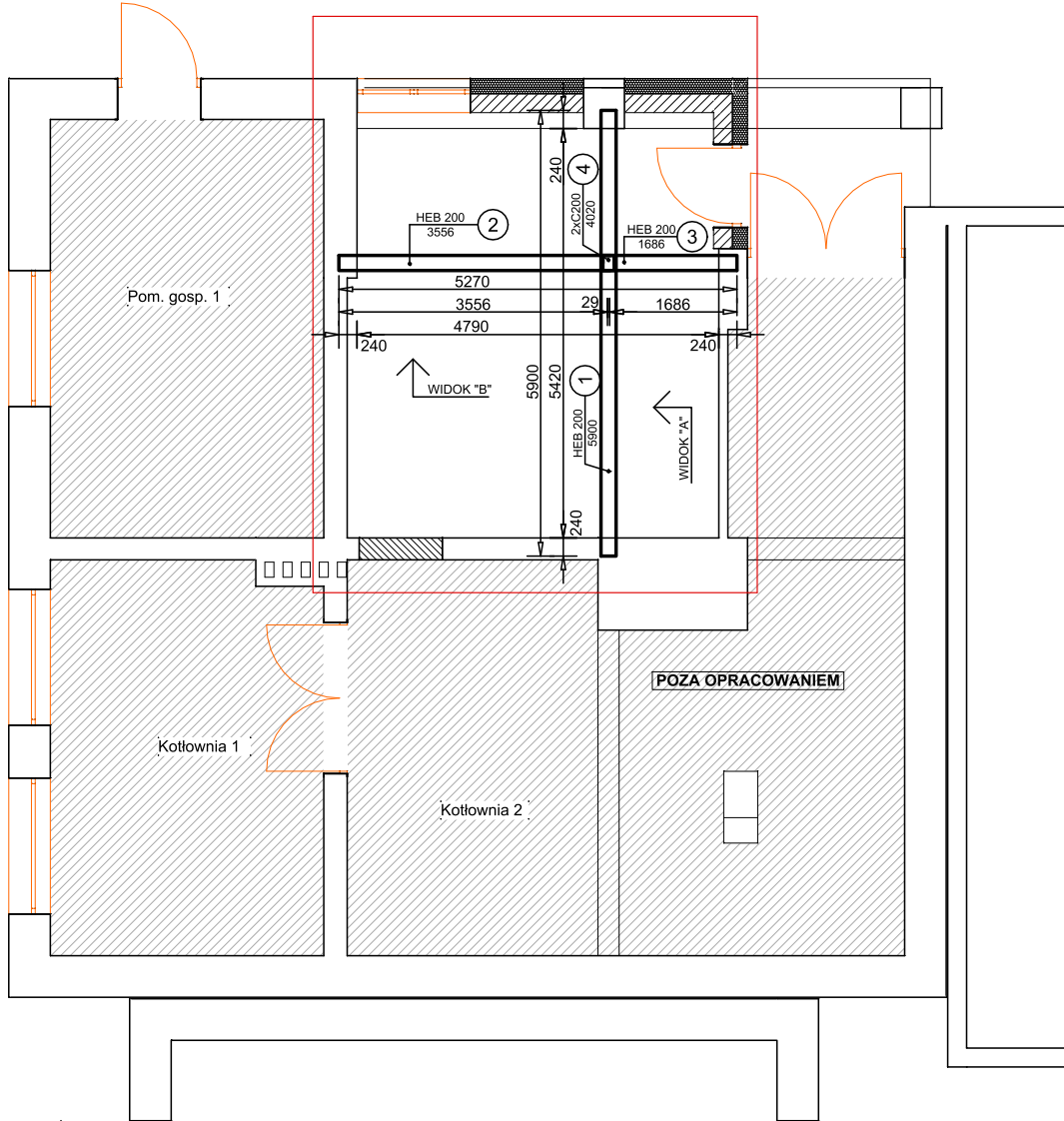


RUSYNEK POZYCYJNY

skala 1:100



UWAGA:

- 1) Wszystkie prace wykonać zgodnie ze sztuką budowlaną, obowiązującymi normami oraz instrukcjami producentów.
- 2) W razie wystąpienia problemów nie objętych opracowaniem należy skontaktować się z projektantem.
- 3) Rozwiązania warsztatowe należy omówić z projektantem.
- 4) Rzuty, przekroje, rysunki szczegółowe oraz opis techniczny należy łącznie rozpatrywać.
- 5) Przed przystąpieniem do robót budowlanych należy sprawdzić wymiary oraz ilości na miejscu budowy.
- 6) Wszystkie prace związana z pracami ingerencyjnymi w konstrukcję budynku wykonać pod okiem kierownika budowy posiadającego doświadczenie w prowadzenie tego typu prac.
- 7) Konstrukcję zabezpieczyć antykorozyjnie.
- 8) Konstrukcję należy zabezpieczyć ogniowo do R60.
- 9) **Przed przystąpieniem do wykonania elementów wysyłkowych konstrukcji stalowej należy wykonać dokładne pomiary ścian nośnych.**
- 10) **Stal: St3Sx.**
- 11) **Przed przystąpieniem do wykonywania prac sprawdzić wymiary na budowie - ze względu na użytkowanie budynku niemożna było dokonać szczegółowej inwentaryzacji metodami niszczącymi.**
- 12) Belki stalowe mocować do marek za pomocą spoin pachwinowych grubości 4mm.
- 13) Kliny stalowe montować co około 25cm. Rozstaw ten dostosować do warunków montażu.
- 14) Pręty żebrowane marek stalowych wykonać ze stali A-IIIN (RB 500 W). Pręty żebrowana spawać za pomocą spoin pachwinowych (obustronnych) gr. 4mm.
- 15) Wymiary podano w milimetrach.
- 16) Śruby klasy 8.8.
- 17) Ceowniki łączyć ze sobą na całej długości za pomocą spoin czołowych gr. 4mm.
- 18) Zestaw ceowników łączyć z blachami za pomocą spoin pachwinowych (obwodowych) gr. 4mm.
- 19) **Konstrukcję spawać na montażu.**
- 20) Konstrukcję stalową mocować do fundamenu za pomocą śrub M16 kl. 8.8 wklejanych na żywicy. Minimalna głębokość wklejenia kotwy - 15cm. Długości wklejania ustalić z projektantem na podstawie wytycznych przyjętego dostawcy kotew.

Beton: C20/25 (B25) eksp. do osadz. marek  
Stal żebrowana: A-IIIN (RB 500 W),  
Stal walcowana: St3Sx

<div>PRACOWNIA PROJEKTOWA</div> <div>ARCHIDOM</div> <div>Bernard Łopacz</div> <div>ul. Środkowa 5, 47-400 Racibórz</div>	Tytuł rysunku: <b>Konstrukcja stalowa wzmocnienia stropu</b>		
	Tytuł projektu: <b>PROJEKT ROZBUDOWY BUDYNKU URZĘDU GMINY MSZANA ZE ZMIANĄ SPOSOBU UŻYTKOWANIA CZĘŚCI POMIESZCZEŃ NA ARCHIWUM</b>		
	Lokalizacja: dz. nr 2251/207 ul. 1 Maja 81 44-325 Mszana		
	Inwestor: Urząd Gminy Mszana ul. 1 Maja 81 44-325 Mszana		
	Opracowanie: mgr inż. Patryk Gurk	Format: A2	Nr rys: <b>K-1</b>
Projektant: mgr inż. arch. Bernard Łopacz Nr 171/91/OP	Data: marzec 2020	Skala: <b>1:25, 1:100</b>	Nr str.: