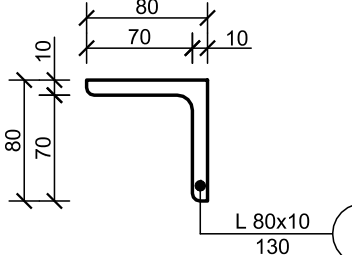
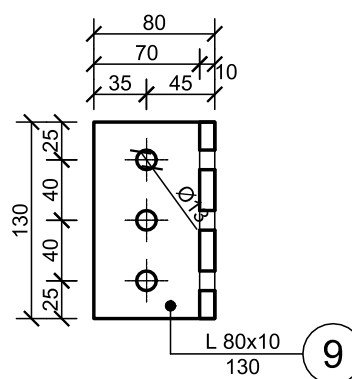


"Łącznik dwuteownik "9" " skala 1:5



UWAGA:

- 1) Wszystkie prace wykonać zgodnie ze sztuką budowlaną, obowiązującymi normami oraz instrukcjami producentów.
- 2) W razie wystąpienia problemów nie objętych opracowaniem należy skontaktować się z projektantem.
- 3) Rozwiązania warsztatowe należy omówić z projektantem.
- 4) Rzuty, przekroje, rysunki szczegółowe oraz opis techniczny należy łącznie rozpatrywać.
- 5) Przed przystąpieniem do robót budowlanych należy sprawdzić wymiary oraz ilości na miejscu budowy.
- 6) Wszystkie prace związane z pracami inżynierskimi w konstrukcję budynku wykonać pod okiem kierownika budowy posiadającego doświadczenie w prowadzenie tego typu prac.
- 7) Konstrukcję zabezpieczyć antykorozyjnie.
- 8) Konstrukcję należy zabezpieczyć ogniowo do R60.
- 9) Przed przystąpieniem do wykonania elementów wysyłkowych konstrukcji stalowej należy wykonać dokładne pomiary ścian nośnych.
- 10) Stal: St3Sx.
- 11) Przed przystąpieniem do wykonywania prac sprawdzić wymiary na budowie - ze względu na użytkowanie budynku niemożna było dokonać szczegółowej inwentaryzacji metodami niszczącymi.
- 12) Belki stalowe mocować do marek za pomocą spoin pachwinowych grubości 4mm.
- 13) Klipy stalowe montować co około 25cm. Rozstaw ten dostosować do warunków montażu.
- 14) Pręty zbrojone marek stalowych wykonać ze stali A-IIIN (RB 500 W). Pręty zbrojone spawać za pomocą spoin pachwinowych (obustronnych) gr. 4mm.
- 15) Wymiary podano w milimetrach.
- 16) Śruby klasy 8.8.
- 17) Ceowniki łączyć ze sobą na całej długości za pomocą spoin czołowych gr. 4mm.
- 18) Zestaw ceowników łączyć z blachami za pomocą spoin pachwinowych (obwodowych) gr. 4mm.
- 19) Konstrukcję spawać na montażu.
- 20) Konstrukcję stalową mocować do fundamentu za pomocą śrub M16 kl. 8.8 wklejanych na żywy. Minimalna głębokość wklejenia kotwy - 15cm. Długości wklejania ustalić z projektantem na podstawie wytycznych przyjętego dostawcy kotew.

Belon: C20/25 (B25) eksp. do osadz. marek
Stal zbrojona: A-IIIN (RB 500 W),
Stal walcowana: St3Sx

 <p>PRACOWNIA PROJEKTOWA ARCHIDOM Bernard Łopacz ul. Środkowa 5, 47-400 Racibórz</p>	Tytuł rysunku: Konstrukcja stalowa wzmocnienia stropu c.d
	Tytuł projektu: PROJEKT ROZBUDOWY BUDYNKU URZĘDU GMINY MSZANA ZE ZMIANĄ SPOSOBU UŻYTKOWANIA CZĘŚCI POMIESZCZEŃ NA ARCHIWUM
Projektant: mgr inż. arch. Bernard Łopacz Nr 171/91/OP	Lokalizacja: dz. nr 2251/207 ul. 1 Maja 81 44-325 Mszana
	Inwestor: Urząd Gminy Mszana ul. 1 Maja 81 44-325 Mszana
Opracowanie: mgr inż. Patryk Gurk	Format: A2
Data: marzec 2020	Nr rys: K-2
Skala: 1:5	Nr str.: