



Jastrzębski Zakład Wodociągów i Kanalizacji S.A.

ul. Podhalańska 7, 44-335 Jastrzębie-Zdrój
tel. 32 47 87 777, fax 32 47 87 779

Jastrzębie-Zdrój, dnia 26.04.2022 r.

Inwestor:

Gmina Mszana
ul. 1 Maja 81
44-325 Mszana

Pełnomocnik:

Centrum Inwestycji Budowlanych
CENTRBUD Bogdan Helis
ul. Śląska 69b
44-370 Pszów

Nasz znak: TU-4375/125/GMa/P1256/2022

Dot. Naniesienie sieci oraz uzgodnienia inwestycji pn. „Zagospodarowanie terenu przy budynku Urzędu Gminy Mszana wraz z budową parkingu” przy ul. 1 Maja 81 w Mszanie (dz. nr 2204/207; 2222/207; 2210/207; 2251/207; 2247/207; 2369/207; 2370/207; 2023/207; 2022/207; 2024/207; 2044/207; 1764/124; 1761/112; 1763/112; 1662/112; 2203/207).

W odpowiedzi na wniosek informujemy, że przez określony teren w rejonie inwestycji pn. „Zagospodarowanie terenu przy budynku Urzędu Gminy Mszana wraz z budową parkingu” przebiegają przewody kanalizacji sanitarnej pokazane na załączonej mapie linią koloru brązowego, będące w posiadaniu JZWik S.A. Obce przewody kanalizacji sanitarnej pokazano linią koloru jasnobrązowego, których dokładny przebieg oraz sposób zabezpieczenia należy uzgodnić z ich właścicielami.

Opiniujemy **pozytywnie** w odniesieniu do naszych sieci lokalizację inwestycji pn. „Zagospodarowanie terenu przy budynku Urzędu Gminy Mszana wraz z budową parkingu” przy ul. 1 Maja 81 w Mszanie, przedstawionego na załączonej mapie.

1. W projekcie należy uwzględnić następujące uwagi:

- należy zlecić w JZWik S.A. inspekcje TV przewodów kanalizacji sanitarnej przed i po przeprowadzonych pracach budowlanych;
- należy zachować normatywne przykrycie przewodów kanalizacyjnych;
- istniejące studnie kanalizacyjne i włazy wyprowadzić do niwelety terenu;
- pkt. A, B oraz sugerujemy w pkt. C na trasie przewodu kanalizacji sanitarnej nie należy lokalizować nasadzeń.

2. Informacja do wykonawstwa robót budowlanych:

- roboty w obrębie kanalizacji sanitarnej podlegają odbiorowi naszych służb udokumentowanym stosownym protokołem;
- zabrania się prowadzenia robót ziemnych sprzętem zmechanizowanym w odległości mniejszej niż 2,5m (z obu stron) od zlokalizowanych przekopami kontrolnymi sieci należących do JZWik S.A.;
- roboty ziemne w obrębie spodziewanej kolizji i zbliżeń prowadzić wyłącznie „ręcznie”;
- informujemy, że należy wystąpić z tygodniowym wyprzedzeniem do JZWik S.A. o rozpoczęciu robót oraz o pełnienie odpłatnego nadzoru nad prowadzonymi robotami powołując się na numer i datę niniejszego pisma. Informujemy, że stawka odpłatnego nadzoru branżowego znajduje się na stronie www.jzwik.com.pl w zakładce taryfa i cenniki;
- po otwarciu zlecenia nadzoru, należy powiadamiać każdorazowo z wyprzedzeniem o pracach w pobliżu naszych sieci i urządzeń, pod numerem telefonu: Wydział Kanalizacji tel.: 32 4787768;
- ważność uzgodnienia wygasa po dwóch latach od jego wydania.

Kopia: a/a

Załącznik: 1. Projekt zagospodarowania terenu 1:500 – 1szt
2. Mapa 1:500 – 1szt

Sprawę prowadzi: inż. Grzegorz Makowski

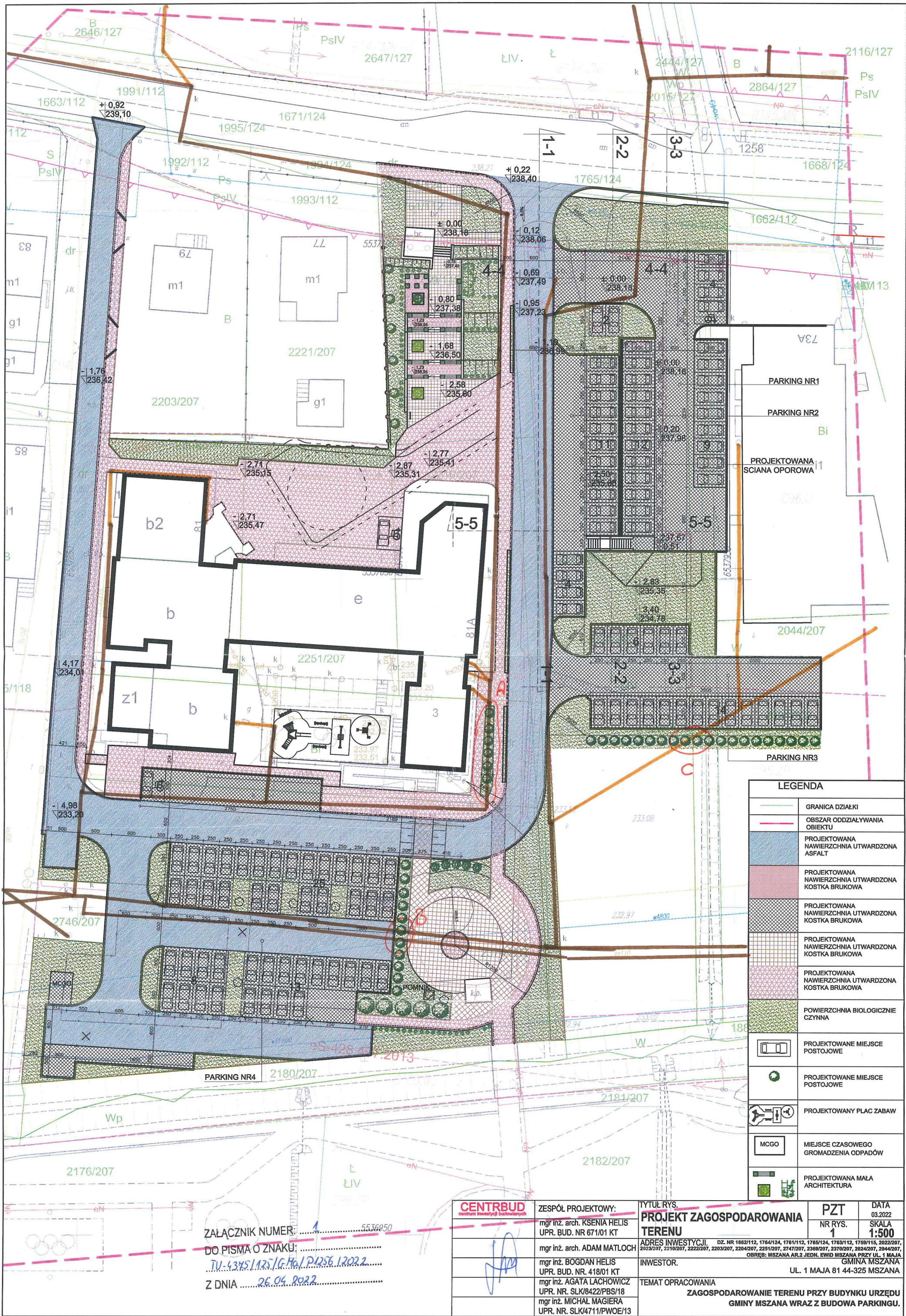
Kontakt : tel. (32) 47-87-723, grzegorz.makowski@jzwik.com.pl

DYREKTOR ds. Technicznych

mgr inż. Janusz Ogiegło

www.jzwik.pl
e-mail: kancelaria@jzwik.pl
NIP: 633-00-15-717
REGON: 271988582

Sąd Rejonowy w Gliwicach Wydział X Gospodarczy:
KRS: 0000044894
Kapitał Zakładowy: 222.022.540,00 PLN wniesiony w całości
Nr rachunku: Bank Santander 18 1090 2590 0000 0001 2216 6614



LEGENDA	
	GRANICA DZIAŁKI
	OBSZAR ODDZIAŁYWANIA OBIEKTU
	PROJEKTOWANA NAWIERZCHNIA UTWARDZONA ASFALT
	PROJEKTOWANA NAWIERZCHNIA UTWARDZONA KOSTKA BRUKOWA
	PROJEKTOWANA NAWIERZCHNIA UTWARDZONA KOSTKA BRUKOWA
	PROJEKTOWANA NAWIERZCHNIA UTWARDZONA KOSTKA BRUKOWA
	PROJEKTOWANA NAWIERZCHNIA UTWARDZONA KOSTKA BRUKOWA
	POWIERZCHNIA BIOLOGICZNIE CZYNNA
	PROJEKTOWANE MIEJSCE POSTOJOWE
	PROJEKTOWANE MIEJSCE POSTOJOWE
	PROJEKTOWANY PLAC ZABAW
	MIEJSCE CZASOWEGO GROMADZENIA ODPADÓW
	PROJEKTOWANA MAŁA ARCHITEKTURA

ZALĄCZNIK NUMER: 1
DO PISMA O ZNAKU: 5536050
TU: 4395/125/G-6/P/256/2022
Z DNIA: 26.04.2022

	ZESPÓŁ PROJEKTOWY:	TYTUŁ RYS.	PZT	DATA
	mgr inż. arch. KSENIA HELIS UPR. BUD. NR 671/01 KT	PROJEKT ZAGOSPODAROWANIA TERENU	NR RYS. 1	03.2022
	mgr inż. arch. ADAM MATLOCH	ADRES INWESTYCJI:	SKALA 1:500	
	mgr inż. BOGDAN HELIS UPR. BUD. NR. 418/01 KT	INWESTOR:		
	mgr inż. AGATA LACHOWICZ UPR. NR. SLK/8422/PBS/18	TEMAT OPRACOWANIA		
	mgr inż. MICHAŁ MAGIERA UPR. NR. SLK/4711/PWOWE/13	ZAGOSPODAROWANIE TERENU PRZY BUDYNKU URZĘDU GMINY MSZANA WRAZ Z BUDOWĄ PARKINGU.		

