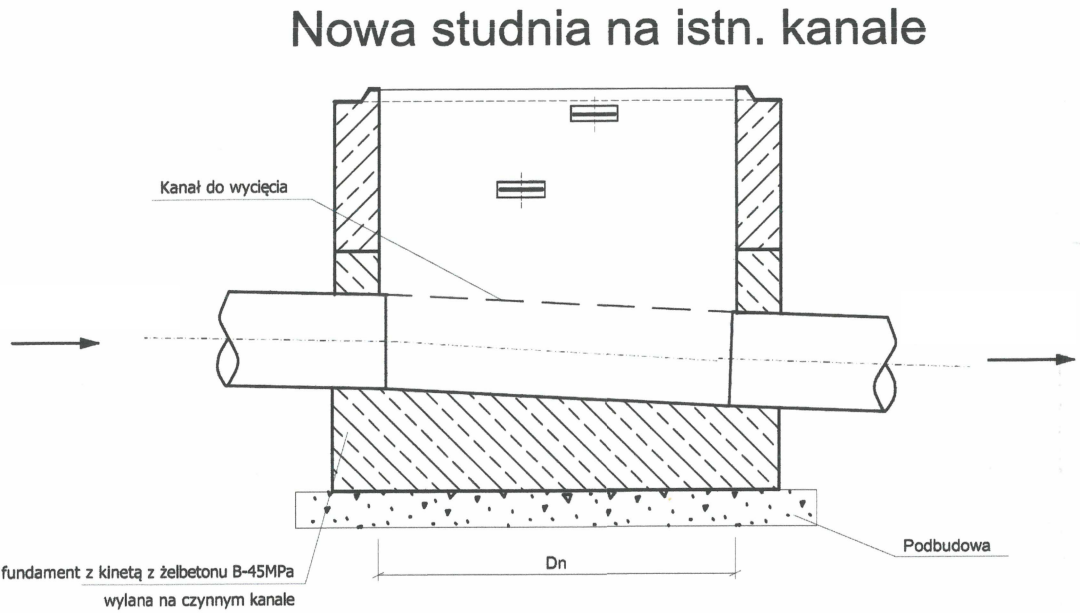
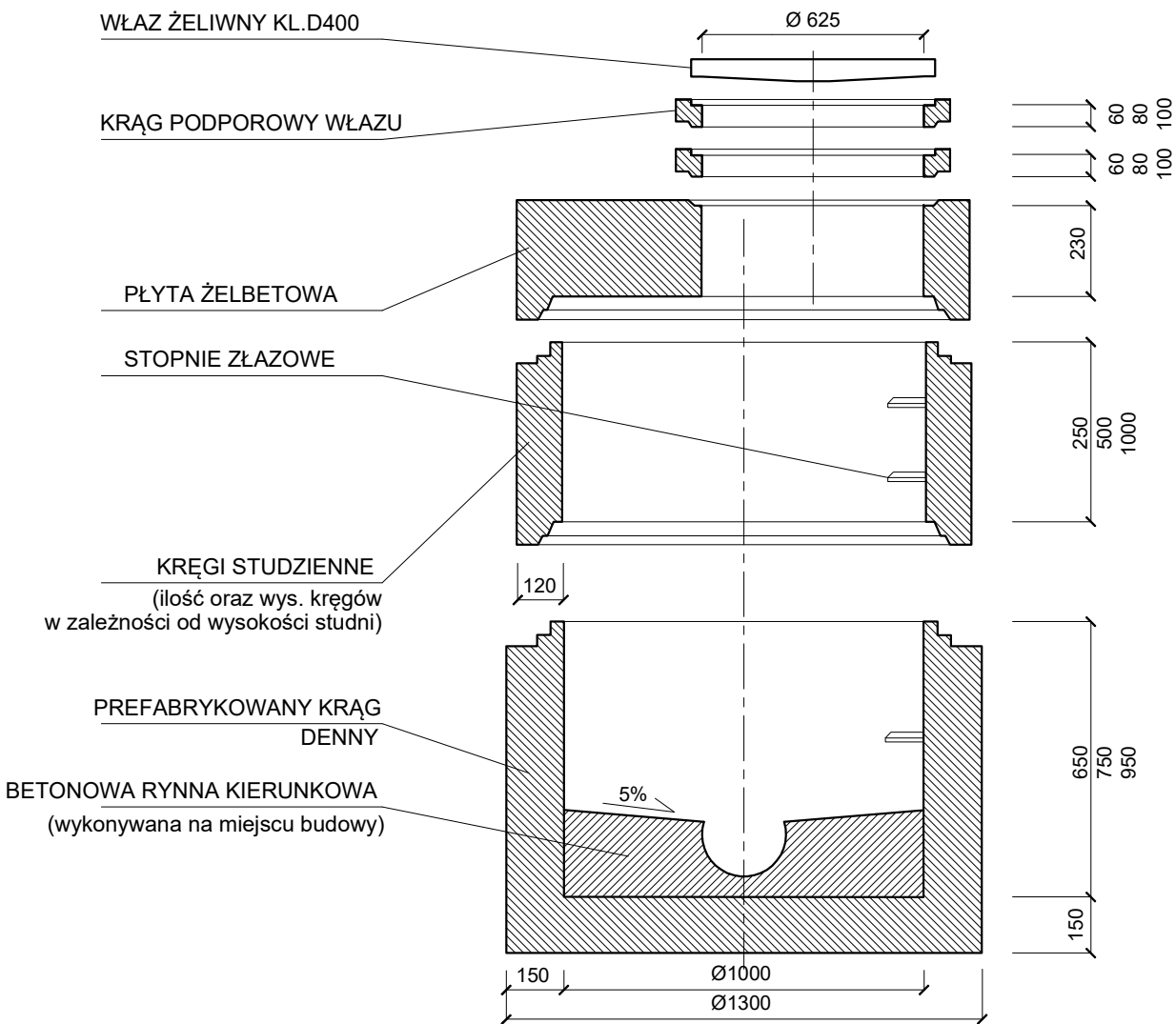



TYPOWA STUDNIA BETONOWA



- WYTYCZNE STUDNI KANALIZACYJNYCH :
1. Studnia złożona z elementów prefabrykowanych
 2. Połączenia uszczelką elastomerową.
 3. Jeden dostawca kompletnej studni.
 4. Klasa betonu dla studni od C35/45 do C60/75.
 5. Nasiąkliwość do 5%
 6. Wodoszczelność W 12.
 7. Mrozoodporność - klasa ekspozycji do XF4.
 8. Odporność na agresję chemiczną - klasa ekspozycji XA1. Dla cementu HSR klasa ekspozycji XA2 lub XA3.
 9. Spadek spocznika w dennicy 5%
 10. Rodzaje szczelnych przyłączy kanału w podstawie studni:
 - a) zintegrowana uszczelka
 - b) wyprofilowane "gniazdo" z betonu
 - c) przejście szczelne
 11. Stopnie zjazdowe podwójne - stalowe powlekane.
 12. Maksymalne pionowe obciążenie studni do 900 kN.
 13. Wykonane zgodnie z wymogami polskiej normy PN-EN 1917 oraz aprobaty technicznej wydanej przez IBDiM
 14. Gładkie spoinowanie studni na zewnątrz i wewnątrz.
 15. Przed zamówieniem gotowych studni należy sprawdzić niwelację terenu i skorygować wysokości studni.
 16. Należy sprawdzić dokładny kąt włączenia odpływów w studni i zamówić odpowiednie rynny kierunkowe.
 17. Montaż studni zgodnie z wytycznymi producenta.

AKTUALIZACJA DOKUMENTACJI 2023 R.

				Projektowanie Architektoniczne Krzysztof Petrus ul. Morgowska 4d 41-408 Mysłowice		T: +48 504 639 835 E: kpe@kpe.com.pl			
Nazwa		Rewitalizacja centrum Gogołowej wraz z budową budynku wielofunkcyjnego, parkingów, miejsc postojowych i zagospodarowania terenu				Nr rys. KD-6			
Adres		44-323 Gogołowa, ul. Wiejska 28, dz. nr 505, 577, 798, 799, 800, 801, 802				Skala -			
Tytuł		SZCZEGÓŁ STUDNI BETONOWEJ				Data 12/2023			
		spec.		nr upr.		podpis			
Projektant		mgr inż. Anna Żwirowska-Folga		sanit.		MAP0367/PWOS08		Faza	PT
Sprawdzający		mgr inż. Beata Gowin		sanit.		SLK/1239/PWOS06		Branża	IS
Prawa autorskie zastrzeżone. Przerysowywanie, uzupalnianie, odstępowanie niniejszego rysunku komukolwiek bez pisemnej zgody autora jest zabronione.								Nr strony	