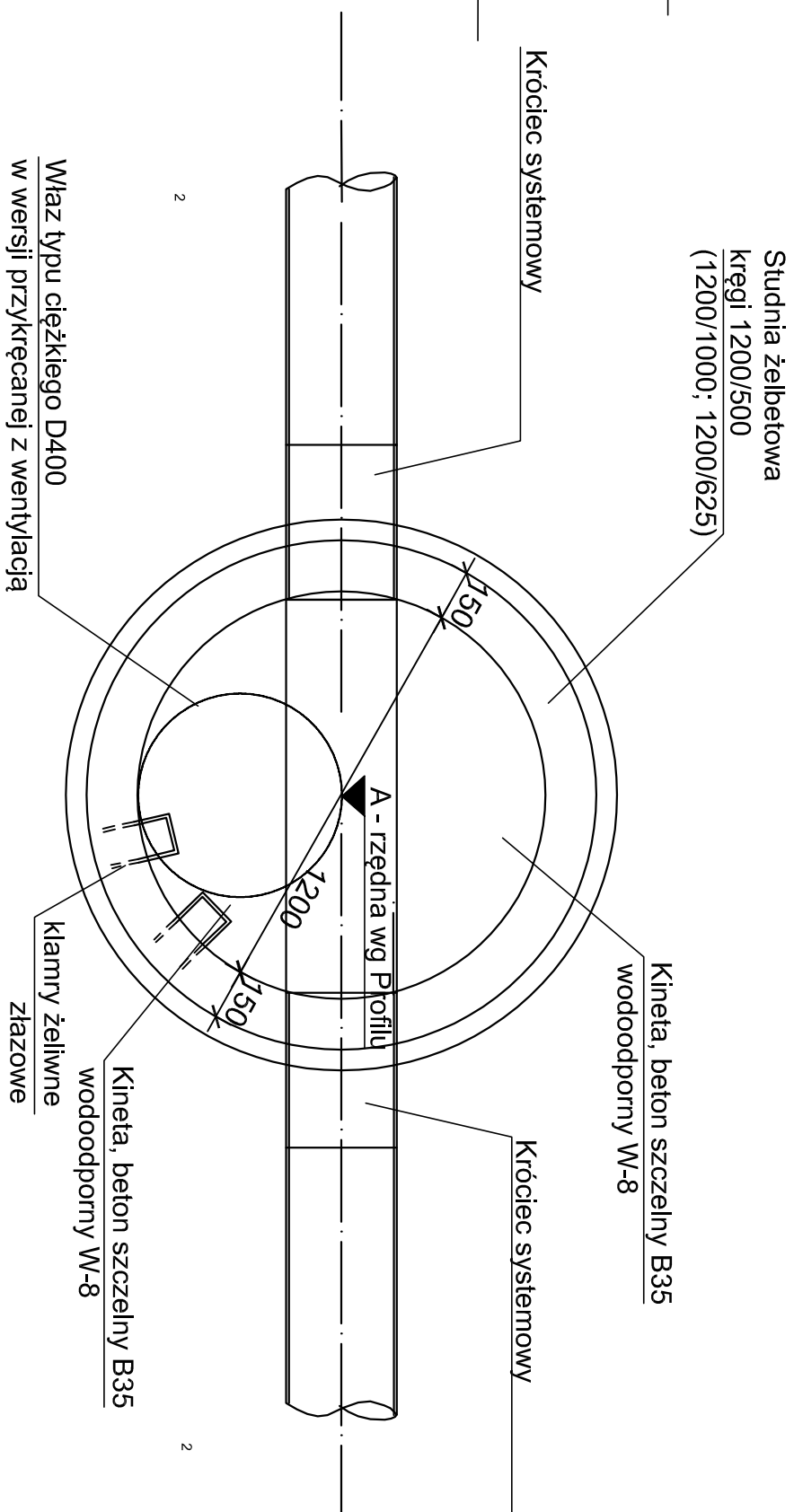
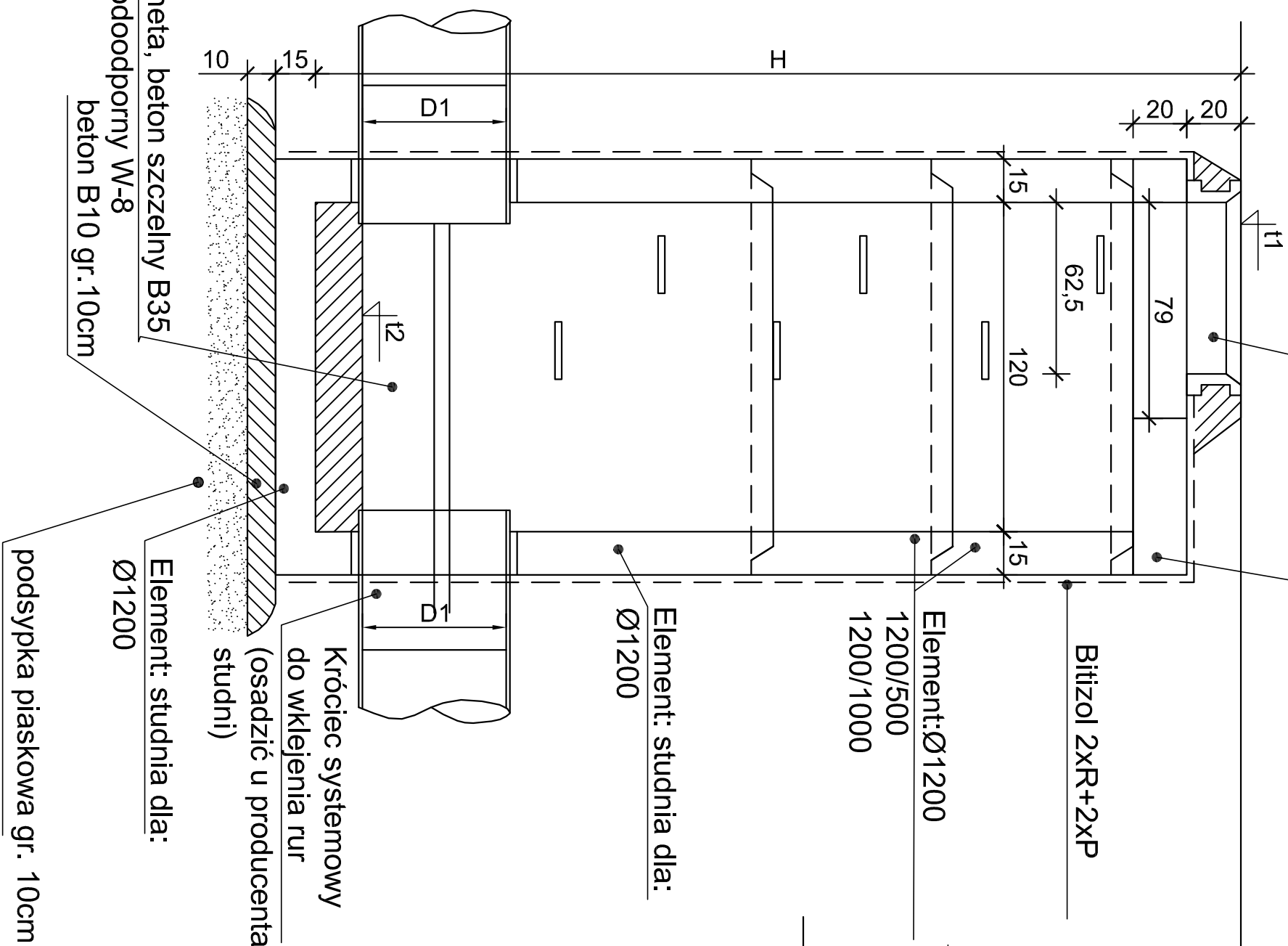


właz typu ciężkiego D400

pierscień odciążający

PRZEKRÓJ STUDNI Ø1200
1:20

RZUT STUDNI Ø1200




Uwaga:

1. t1,t2, H wg Profilu BETON studni: C35/45

Klasa ekspozycji: XF1

UWAGA:

Wkrąż typu ciężkiego D400-dla studni zlokalizowanych w jezdni.

	<u>BPu "ALDA" s.c.; Hanna i Janusz Francizek</u> <u>Wodzisław Śl.,</u> <u>ul. Skrzyszowska 39c</u>		
Obiekt:	<u>Przebudowa ul. Szkolnej - etap 2 - od wiaduktu nad A1</u> <u>do ul. Centralnej w Polonii"</u>		
Inwestor:	Wojt Gminy Mszana		Ryś.Nr
Branża:	DROGOWA		Skale: 1:20
Ryśunek:	przekroje przez studnię rewizyjną Ø 1200mm		Data: 02.2019
Projektant:	mgr inż. Kinga Mias upr. bud. SLK/4166/POOD/12		Podpis: